



IQ³⁺ Metalldetektor auf Förderer

www.loma.com

Anpassungsfähige, robuste Metallerkennungssysteme mit variabler Frequenz für die Nahrungsmittel- und Verpackungsindustrie



- **Anpassungsfähig** Echtes variabler Frequenz-Gerät, stellt sich in Sekunden auf neue Produkte und Verpackungen ein
- **Einfach zu Bedienen** Farbtouchscreen-variable Frequenztechnik gleicht neue Produkte in Sekunden an
- **Stabil** Einzigartige Gehäuse- und Spulenordnung für unerreichbare Immunitätsniveaus
- **Flexibel** Produkt- und Datenspeicher für schnelle Produktwechsel
- **Widerstandsfähig** Schutzart der Suchspule IP69K

Metal Detection

X-ray Inspection

Checkweighers

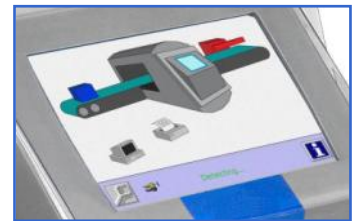
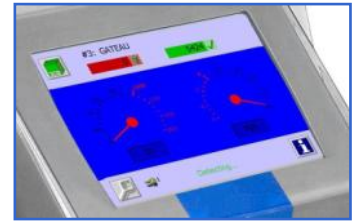
Data Capture

Designed to Survive



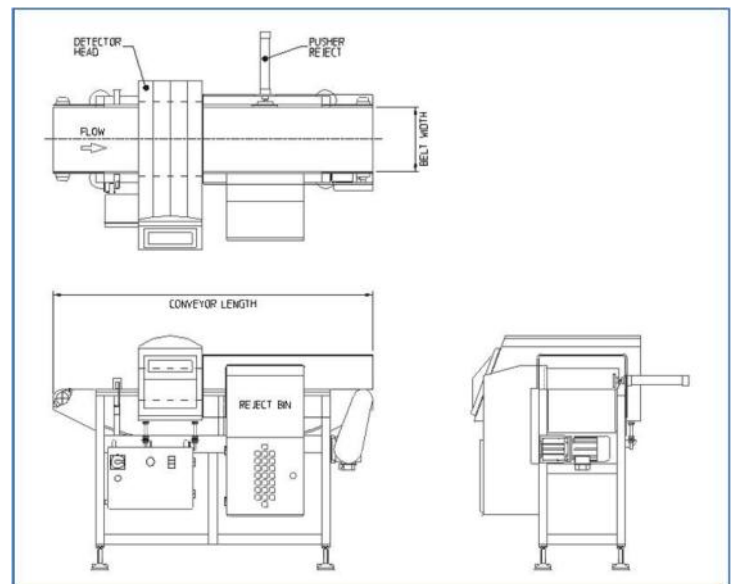
Metalldetektor auf Förderer

Oberfläche:	Edelstahl 304 gebürstet		
Standardhöhe der Linie:	Auf Standfuß: 750mm bis 1000mm (in 50mm Schritten) Auf Rädern: 850mm bis 1100mm (in 50mm Schritten)		
Typische Systemlänge:	1100 - 3000mm ≤100mm Durchlass	1400 - 3000mm ≤250mm Durchlass	1700 - 3000mm ≤350mm Durchlass
Standardbandbreiten:	300mm 400mm 500mm 600mm		
Typische Bandgeschwindigkeit:	Bis zu 90m/min		
Maximales Gewicht:	Flachband (PU) - 25kg auf dem Band Modulares Band - 25kg auf dem Band		
Versorgungsspannung:	220/230V 1ph N+E, 380/415V 3ph N+E		
Druckluft:	5 bis 8 bar		
Auswurfoptionen:	Stoppen bei Erkennung	<60kg	
	Luftdüse	<1kg	
	Pusher	<10kg	
	Zurückziehendes Band	< 5kg	
Schutzart:	Suchspule IP 69K		
Förderer:	Flachband (Lebensmittelqualität) oder modulares Band		
Schutzhauben	Edelstahl		
Optionen:	Lampenhalterung	Auswurfbehälter voll Meldung	
	Auswurfbestätigung	LomaEnet	
	Serielle Schnittstelle	Makrolon Schutzhauben	
	PVS (Performance Validation System)		



Technische Spezifikation

- Einzigartige Gehäuse und Suchspulenordnung
- innovative Produktausblendung
- Bedienungselement des Metalldetektors nachträglich aufrüstbar
- Echtes Multi-Frequenz-Gerät, Frequenzbereich von 31 bis 882KHz
- PVS (Selbsttest) zur Einhaltung von HACCP, IFS und BRC
- Verschiedene Kommunikationsmöglichkeiten zur Integration in Betriebsnetzwerke
- Digitale Signalverarbeitung für verbesserte Fremdkörpererkennung
- Standard-Durchlassgrößen für schnelle Lieferung



Kontaktbüro: Loma Systems Vahrenwalder Straße. 269A, 30179 Hannover
A division of ITW Ltd. Loma Systems, Summit Ave, Southwood, Farnborough, Hampshire, GU14 0NY, UK.

Tel: +49 (0)511 96 66 811 Fax: +49 (0)511 96 66 812 Email: de.sales@loma.com

