



X⁴ Röntgenscanner

www.loma.com

Vielseitige, bewährte Röntgenscanner für die Lebensmittel- und Verpackungsindustrie



- **Vielseitig** Konzipiert für die Inspektion von Kartons und großen Produkten
- **Einfach in der Bedienung** Intuitive Menüführung auf einem farbigen Touch Screen
- **Feinabstimmung** Automatische Kalibration ohne manuelle Einstellung für maximale Leistung
- **Schnell** Förderbandgeschwindigkeit bis 96m/min ohne Leistungsverlust
- **Zuverlässig** Strapazierfähige Komponenten des Förderers— für einen 24/7 Einsatz gebaut

Metal Detection

X-ray Inspection

Checkweighers

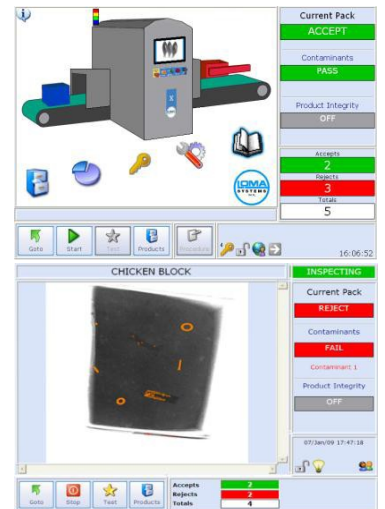
Data Capture

Designed to Survive



Röntgenscanner-Systeme

Oberfläche:	Edelstahl 304 gebürstet
Systemhöhe:	900mm ± 50mm
Systemlänge:	2500mm
Förderbandbreite:	800mm
Maximales Gewicht	100kgs
Versorgungsspannung:	230/1ph/50Hz N+E oder 110/1ph/60Hz N+E
Druckluft:	5 bis 8 bar
Auswurfoptionen:	Luftdüse (einfach / doppelt), Pusher, andere auf Anfrage
Schutzart:	IP 66
Förderer:	Flachband (Lebensmittelqualität)
Standardausführung:	Höhenverstellbare Standfüße, Massenbestimmung, Erkennung fehlender Produkte, Formerkennung, Bild- und Berichtsarchiv, verriegelte schwenkbare Abdeckungen, variable Geschwindigkeit
Optionen:	Strahlungsmessgerät, Ferndiagnose, LomaEnet, NAS-Bilddaten und Bildarchivierung, Inline-Codeauswahlösung für die Einzelprüfung gemischter Produktchargen.



Technische Spezifikationen

Industrietauglicher PC mit Modem, Ethernet und USB-Anschluss von vorne zugänglich

Integriertes Windows XP Betriebssystem

Digital kontrollierter WASC Röntgentank („Wide Angle, Self Cooled“ interne Kühlung) Hochleistungs x-ray Tank. (geschätzte Lebensdauer der Röhre 7 bis 10 Jahre).

Einzigartige sehr stabile Hochleistungs-Detektorleiste mit USB Anschluß, Diodendurchmesser **0.8mm**.

Computergesteuertes Darstellungssystem, basierend auf Bildanalysetechnik und morphoöogischen Methoden

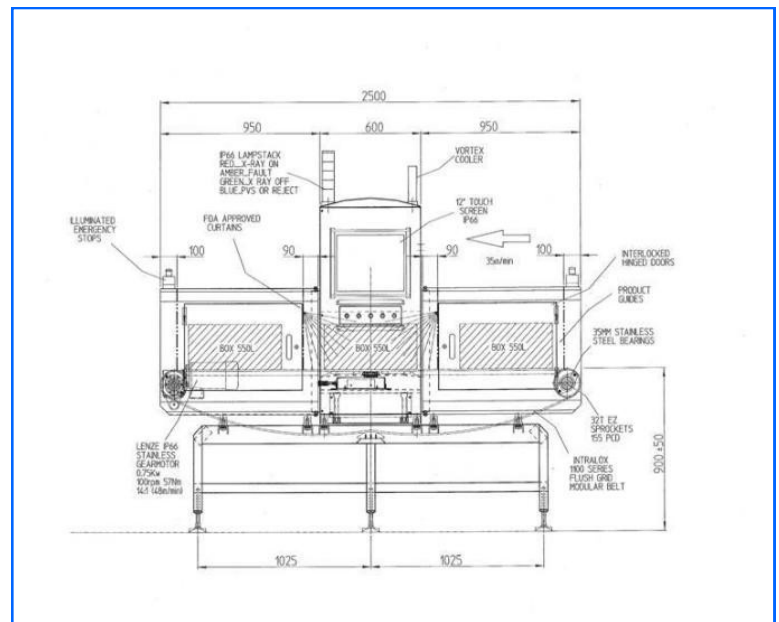
Passwort geschützter Zugang zu den Einstellungen

USB Unterstützung der Archivierung von Berichten und generierten Bildern

Vollständiges Diagnose- und Statuskontrollsystem mit Archivierung von Datum und Uhrzeit, inclusive Ferndiagnose und Kundensupport durch Modem (Option)

Abfrage von geplanten Wartungsarbeiten

Modulares System mit schneller digitaler Kommunikation zwischen den Hauptkomponenten



Typische Abmessungen

Kontaktbüro: Loma Systems Vahrenwalder Straße. 269A, 30179 Hannover
A division of ITW Ltd. Loma Systems, Summit Ave, Southwood, Farnborough, Hampshire, GU14 0NY, UK.

Tel: +49 (0)511 96 66 811 Fax: +49 (0)511 96 66 812 Email: de.sales@loma.com

