



X⁴ 300 FinePitch Röntgenscanner

www.loma.com

Vielseitige und bewährte Röntgenscanner für die Lebensmittel- und Verpackungsindustrie



- **Vielseitig** Modelle und Auswurfsysteme unterstützen eine Vielzahl verpackter Produkte
- **Benutzerfreundlich** Intuitive Menüführung auf einem farbigen Touch Screen
- **Hochempfindlich** Hohe Erkennungsgenauigkeit, selbstkonfigurierende Algorithmen für Fremdkörperdetektion
- **Schnell** Förderbandgeschwindigkeit von bis zu 40m/min ohne Leistungsverlust
- **Zuverlässig** Widerstandsfähige Fördertechnik, für einen 24/7-Einsatz konzipiert

Metallsuchtechnik

Röntgenscanner

Kontrollwaagen

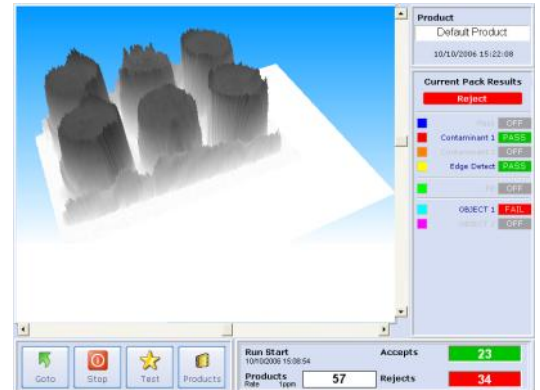
Datenerfassung

Designed to Survive



Röntgenscanner

Oberfläche:	Edelstahl 304 gebürstet
Typische Linienhöhe:	900mm ± 50mm
Systemlänge:	2.000mm
Förderbandbreite:	300/500mm
Versorgungsspannung:	230/1ph/50Hz N+E oder 110/1ph/60Hz N+E
Druckluft:	5 bis 8 bar
Auswurfvorrichtung:	Luftdüse (einfach / doppelt), Pusher, andere auf Anfrage
Schutzart:	IP55
Förderbandart:	Flachband (Lebensmittelqualität)
Standard-Lieferumfang:	In der höhe verstellbare Standfüße, Bild- und Berichtarchiv, verriegelte Abdeckungen, variable Geschwindigkeit, Massemessung, Formerkennung, Fehlprodukte
Optionen:	Auswurfbestätigung, Behälter „voll“ Meldung, Auswurfbehälter, Strahlenmessgerät, Ferndiagnose, arretierbare Räder, LomaEnet, Modem, Massbereich nachrüstbar



Technische Spezifikationen

Industrietauglicher PC mit Modem, Ethernet und USB-Anschluss von vorne zugänglich

Integriertes Windows XP Betriebssystem

Digital kontrollierter WASC Röntgentank („Wide Angle, Self Cooled“ interne Kühlung) Hochleistungs x-ray Tank. (geschätzte Lebensdauer der Röhre 7 bis 10 Jahre).

Einzigartige sehr stabile Hochleistungs-Detektorleiste mit USB Anschluß, Diodendurchmesser **0.4mm**.

Computergesteuertes Darstellungssystem, basierend auf Bildanalysetechnik und morphoöogischen Methoden

Passwort geschützter Zugang zu den Einstellungen

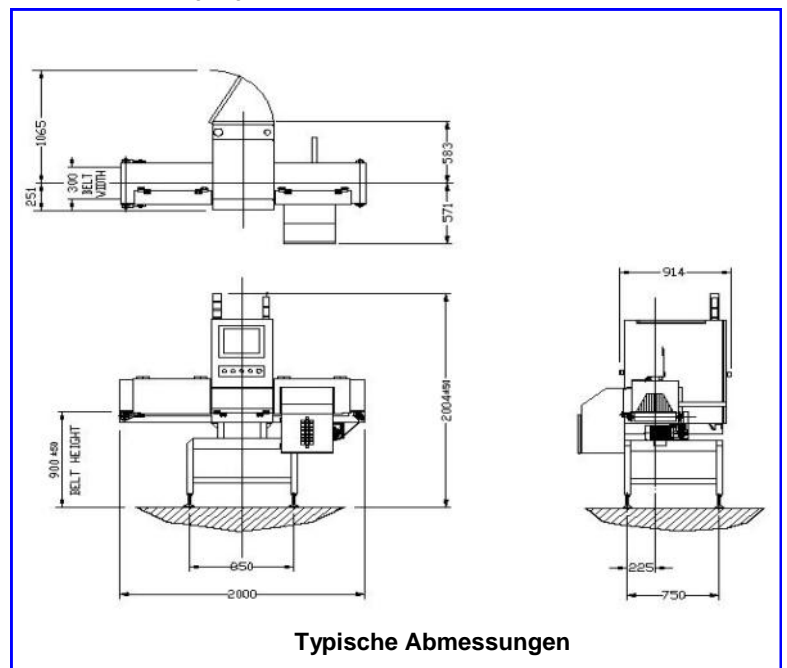
USB Unterstützung der Archivierung von Berichten und generierten Bildern

Vollständiges Diagnose- und Statuskontrollsystem mit Archivierung von Datum und Uhrzeit, inclusive Ferndiagnose und Kundensupport durch Modem (Option)

Abfrage von geplanten Wartungsarbeiten

Modulares System mit schneller digitaler Kommunikation zwischen den Hauptkomponenten

Scan-Geschwindigkeiten von bis zu 40m/min (82 ft/min)



Kontaktbüro: Loma Systems Vahrenwalder Straße. 269A, 30179 Hannover
A division of ITW Ltd. Loma Systems, Summit Ave, Southwood, Farnborough, Hampshire, GU14 0NY, UK.

Tel: +49 (0)511 96 66 811 Fax: +49 (0)511 96 66 812 Email: de.sales@loma.com

