



# X<sup>4</sup> SpaceSaver Röntgenscanner

[www.loma.com](http://www.loma.com)

Vielseitige und bewährte Röntgenscanner für die Lebensmittel- und Verpackungsindustrie



- **Vielseitig** Modelle und Auswurfsysteme unterstützen eine Vielzahl verpackter Produkte
- **Benutzerfreundlich** Intuitive Menüführung auf einem farbigen Touch Screen
- **Hochempfindlich** Hohe Erkennungsgenauigkeit, selbstkonfigurierende Algorithmen für Fremdkörperdetektion
- **Schnell** Förderbandgeschwindigkeit von bis zu 96 m/min ohne Leistungsverlust
- **Zuverlässig** Widerstandsfähige Fördertechnik, für einen 24/7-Einsatz konzipiert

Metallsuchtechnik

Röntgenscanner

Kontrollwaagen

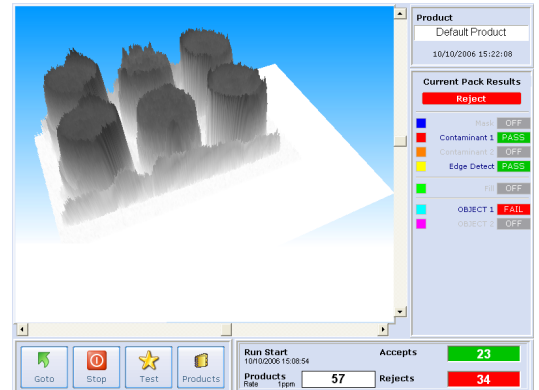
Datenerfassung

*Designed to Survive*



# Röntgenscanner

Oberfläche:	Edelstahl 304 gebürstet
Typische Linienhöhe:	900mm ± 50mm
Systemlänge:	1.150mm
Förderbandbreite:	300/500mm
Maximales Gewicht	10kgs
Versorgungsspannung:	230/1ph/50Hz N+E oder 110/1ph/60Hz N+E
Druckluft:	5 bis 8 bar
Auswurfvorrichtung:	Nur Signalerzeugung
Schutzart:	IP55
Förderbandart:	Flachband (Lebensmittelqualität)
Standard-Lieferumfang:	In der Höhe verstellbare Standfüße, Erkennung von fehlenden Objekten, Bild – und Berichtarchiv, schwenkbare verriegelte Abdeckungen, variable Geschwindigkeit
Optionen:	Auswurfbestätigung, Füllstandkontrolle für vollen Auswurfbehälter, Strahlungsmessgerät, Ferndiagnose, arretierbare Räder, LomaEnet



## Technische Daten

Industrietauglicher PC mit Modem, Netzwerkkarte und USB-Anschluß an der Vorderseite

**Integriertes** Windows XP Betriebssystem

Digitalgesteuerter WASC-Röntgentank („Wide Angle, Self Cooled“ – breite Streuung, interne Kühlung), geschätzte Lebensdauer der Röhre 7 bis 10 Jahre

Einzigartige, Hochleistungs-Detektorleiste mit USB-Anschluss, Diodendurchmesser **0,8mm**

Computergesteuertes Darstellungssystem, basierend auf Bildanalysetechnik und morphologischen Methoden

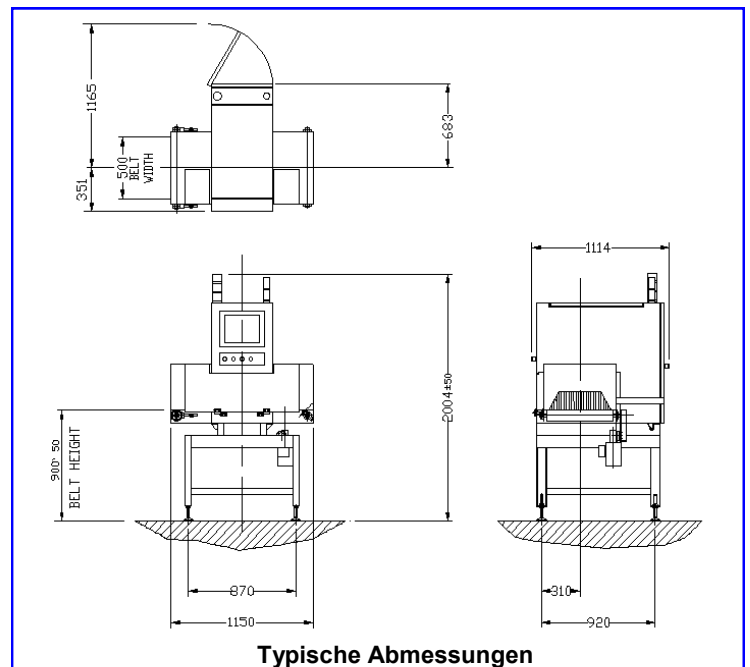
Zugang zu den Einstellungen nicht möglich ohne Schlüssel

USB-Unterstützung der Archivierung von Berichten und generierten Bildern

Vollständiges Diagnose- und Statuskontrollsystem mit Datum- und Zeitarchivierung einschließlich Tools für Fernunterstützung

Nutzungsüberwachung mit Wartungsalarm

Baukastensystem mit sehr schneller digitaler Kommunikation zwischen den Hauptkomponenten



Typische Abmessungen

Kontaktbüro: Loma Systems Vahrenwalder Straße. 269A, 30179 Hannover

A division of ITW Ltd. Loma Systems, Summit Ave, Southwood, Farnborough, Hampshire, GU14 0NY, UK.

Tel: +49 (0)511 96 66 811 Fax: +49 (0)511 96 66 812 Email: de.sales@loma.com

