



# X<sup>4</sup> 800 XL Inspección por Rayo-X

[www.loma.com](http://www.loma.com)

Versátil, comprobado detección por Rayos X para las industrias de alimentación



- **Versátil** Diseñada para la inspección de grandes productos incluyendo cajas europeas y cajas de carne
- **De uso Fácil** pantalla táctil en todo color
- **Sanitizada** Totalmente drenable, lavado fácil de la cinta transportadora
- **Rápida** Velocidades de cinta en exceso de 40 m/min sin pérdida de rendimiento
- **Fiable** Componentes robústos, fabricada para la operación 24/7 y lavado industrial

Metal Detection

X-ray Inspection

Checkweighers

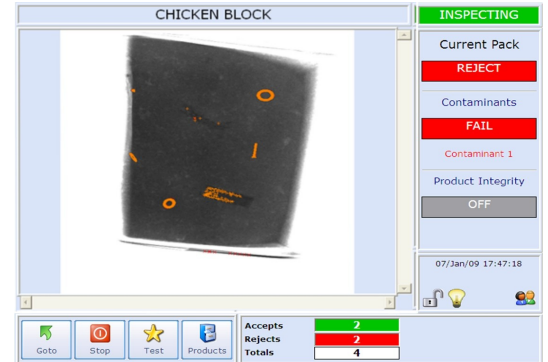
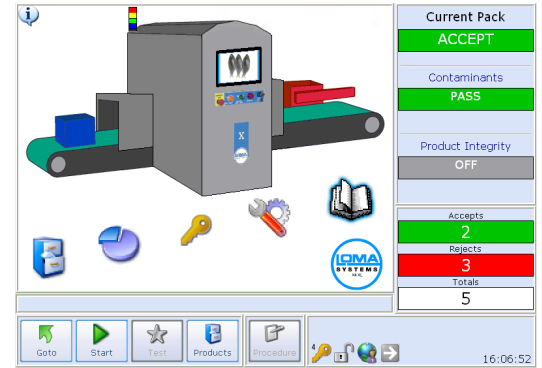
Data Capture

*Designed to Survive*



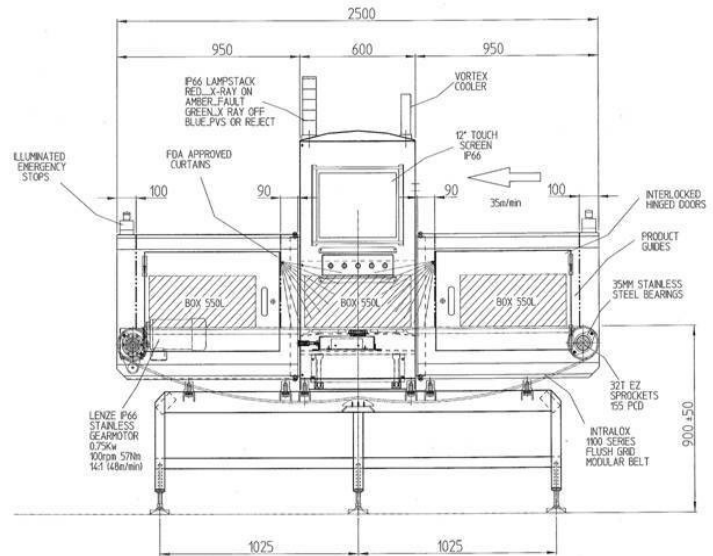
# Inspección Rayos—X

- Acabado: Acero inoxidable 304, acabado pulido
- Altura típica: 900mm ± 50mm
- Longitud del sistema: 2500mm
- Anchura de cinta: 800mm
- Voltajes: 230/1ph/50Hz N+E o 110/1ph/60Hz N+E
- Suministro de Aire 5—8 bar
- Opciones de rechazo: Solamente señal
- Ambiente: IP 66
- Tipo de cinta: Intralox (calidad alimenticia) cinta
- Incorporado: Piés ajustables en altura, medición en masa, product faltante, reconocimiento de formas, archivo de imagenes y informes, tapas abisagradas y enclavadas, velocidad variable
- Opciones: Dispositivo de ensayo, Diagnóstico remoto, LomaEnet, NAS data de imagenes y archive de imagenes, solución en línea de la selección de codigos para permitir la inspección discreta de los lotes de product mexclado



## Especificaciones Técnicas

- PC industrial, Ethernet y Puerto USB delantero
- Control digital WASC (Angulo ancho, Auto enfriante)
- Tanque Rayo-X (larga vida) de alto rendimiento
- Unico USB de alta velocidad, alta estabilidad, detector de diodos de 0.8mm
- Sistema informático que utiliza la vision de procesamiento de imágenes y técnicas morfológicas
- Paso clave protegida puesta en marcha y los niveles de acceso del usuario
- Sistema operativo Windows XP
- USB Archivo de Imagenes y informes
- Completo diagnóstico del sistema con monitoreo con el archive de fecha y hora incluyendo las herramientas de soporte remote.
- Monitoreo de uso con avisos planificados de mantenimiento.
- Sistema modular con comunicaciones rápidas entre los components principales



Dimensiones Típicas

Loma Systems, Summit Ave, Southwood, Farnborough, Hampshire, GU14 0NY

Tel: +44 (0)1252 893300

Fax: +44 (0)1252 513322

Email: sales@loma.co.uk