



X⁴ PipeLine: Sistemas de rayos X

www.loma.com

Detección por rayos X versátil y probada para la industria de proceso de alimentos



- **Versátil** Gama de diámetros de tubo para acoplarse a una amplia serie de productos de fluido libre
- **Fácil de usar** Pantalla táctil intuitiva a todo color
- **Sensible** Cada pasada de producto se analiza independientemente con su propio perfil de inspección
- **Rápido** Producción superior a 10 T/h sin pérdida de rendimiento
- **Fiable** Componentes de gran resistencia, electrónica de gran calidad y resistencia al agua de acuerdo a IP66

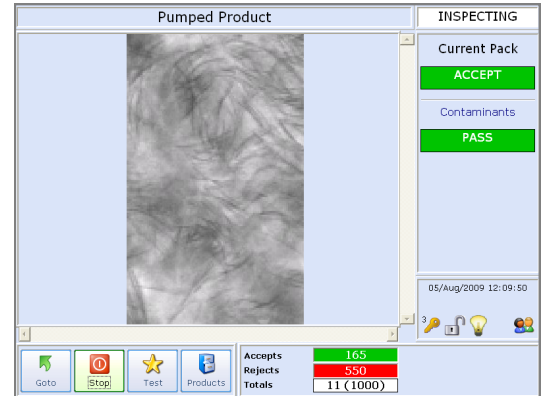
Detección de metales Inspección por rayos X Verificadores de peso Captura de datos

Designed to Survive



Sistemas de inspección por rayos X

Acabado:	Acero inoxidable 304, acabado pulido	
Altura típica de tubo:	1.050 mm ± 100 mm	41 pulg. ± 4 pulg.
Longitud del sistema:	850 mm (sin rechazo)	33 pulg.
Diámetro de tubo:	64 ó 75 mm (2,5 ó 3 pulg.)	
Voltajes de alimentación:	230/monofásico/50 Hz neutro + tierra o 110/monofásico/60 Hz neutro + tierra	
Suministro de aire:	5 a 8 bares	80 a 100 lppc
Opciones de rechazo:	Válvula de recirculación automática, señal solamente. Se pueden emplear otras	
Medio ambiente:	IP 66	NEMA 4X
Accesorios:	RD80, abrazadera triple, + gama de adaptadores	
Incluido de serie:	Pies ajustables, informes remotos, tapas articuladas interbloqueadas.	
Opciones:	Tacómetro de velocidad variable, inhibición de pinza, medidor	



Especificaciones técnicas

PC de grado industrial actualizable montado en visualizador con modem y tarjeta de red

Depósito de rayos X WASC (ángulo ancho, autoenfriado) de gran rendimiento controlado digitalmente. (Se calcula que la vida útil del tubo es de entre 7 y 10 años)

Gran velocidad exclusiva USB, gran estabilidad, matriz detectora de temperatura compensada con posición de diodo de 0,8 mm. Velocidad de exploración de 2.000 muestras/seg.

Sistema de visión por ordenador utilizando técnicas de procesamiento de imágenes y morfológicas

Configuración protegida por llave maestra

Archivo de informes e imágenes USB

Monitorización completa de diagnósticos y buen estado del sistema con archivo con sello de fecha y hora

Monitorización de uso con mensajes de mantenimiento planeado

Registro de eventos de prueba de garantía de calidad

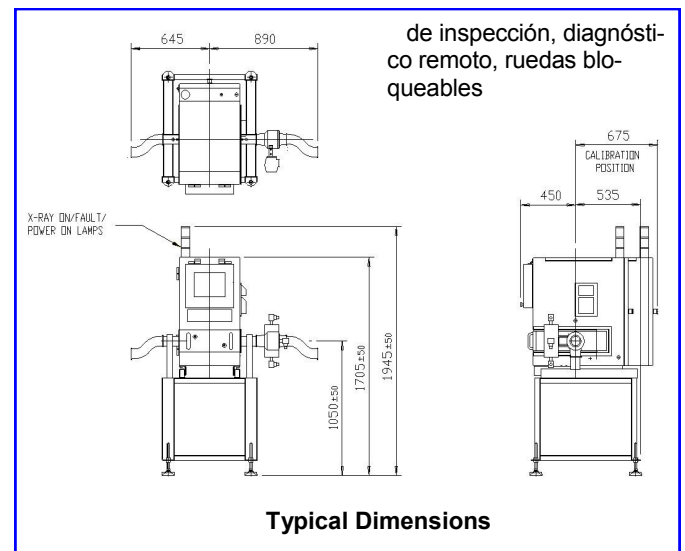
Capacidad de soporte de módem

Disco duro de gran capacidad y ampliable

Sistema operativo Windows XP embebido

Listo para Ethernet

Sistema totalmente integrado y modular con componentes comerciales estándar



Loma Systems, Summit Ave, Southwood, Farnborough, Hampshire, GU14 0NY

Tel: +44 (0)1252 893300 Fax: +44 (0)1252 513322 C. electrónico: sales@loma.co.uk

Designed to Survive