

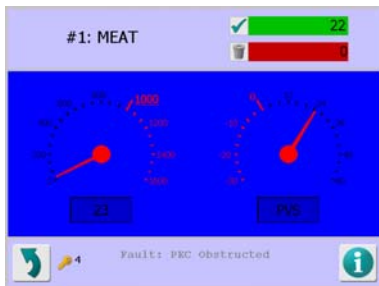


## L'écran tactile Loma IQ+ sur votre détecteur de métaux

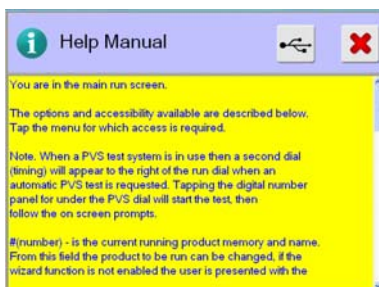
[www.loma.com](http://www.loma.com)

### Équipez votre boucle de détecteur de métaux actuelle de la toute dernière technologie de Loma Systems

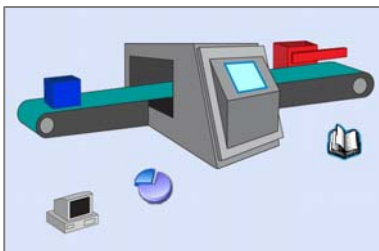
Le panneau de commande avec écran tactile couleur Loma IQ+ est facilement adaptable sur la plupart des boucles de détecteurs de métaux Loma Systems existantes. En équipant votre système actuel de l'interface IQ+, vous profiterez de la toute dernière technologie et innovations proposées par Loma Systems dans le domaine de la détection de métaux.



**Écran utilisateur** avec gestion de la fonction Validation de la Performance pour tester votre système en conformité avec les normes en vigueur.



**Menus d'aide contextuels** pour une plus grande aisance et simplicité d'utilisation.



**Menus iconographiques**, il suffit de toucher l'icône appropriée pour réaliser la mise en service ou adapter les paramètres de réglage de vos produits.



- **Simple d'utilisation** Etalonnage automatique du produit garantissant une sensibilité maximale sans réglage manuel
- **Garantie** L'interface Loma IQ+ garantit un archivage des données de l'inspection des produits
- **Robuste** Indice de protection IP66
- **Finition** Acier inoxydable 304 microbillé
- **Multilingue** Logiciel disponible dans de nombreuses langues dont le français
- **Capture de données** Fonction intégrée pour la récupération des informations conformément aux normes HACCP. Compatible avec les environnements Ethernet type LomaEnet ou OPC
- **Interface USB** Sauvegarde et stockage des données par USB

Loma Systems France - 120, rue Jean Jaurès - 92300 Levallois-Perret

**Tel:** +33 (0) 1 55 69 57 78 **Fax:** +33 (0) 1 55 17 43 31 **Email:** [fr.sales@loma.com](mailto:fr.sales@loma.com)

Détection de Métaux - Inspection Rayons X - Tri Pondéral - Capture des Données

*Designed to Survive*