



# X<sup>4</sup> Inspection par Rayons X SideShoot - Pour produits verticaux

[www.loma.com](http://www.loma.com)

Système d'inspection par Rayons X polyvalent et efficace pour l'industrie agro-alimentaire et de l'emballage



- **Polyvalent** Divers modèles avec systèmes de rejet pour couvrir une large gamme de produits
- **Simple d'utilisation** Ecran tactile couleur et interface utilisateur conviviale
- **Sensible** Auto calibration pour maximiser la performance sans calibration
- **Rapide** Inspection jusqu'à 60m/min
- **Fiable** Convoyeur robuste pour répondre aux exigences de production en 24/7

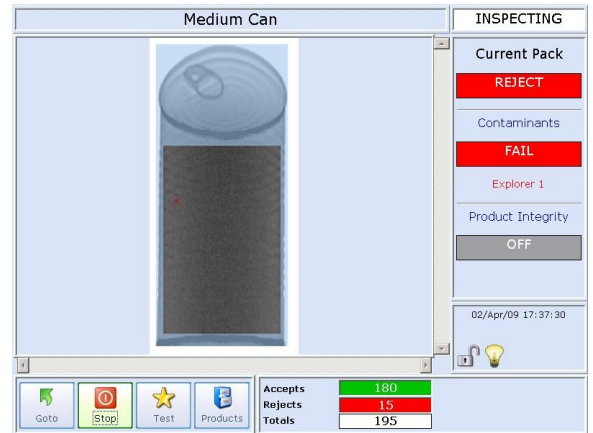
Détection de Métaux - Inspection Rayons X - Tri Pondéral - Capture des Données

*Designed to Survive*



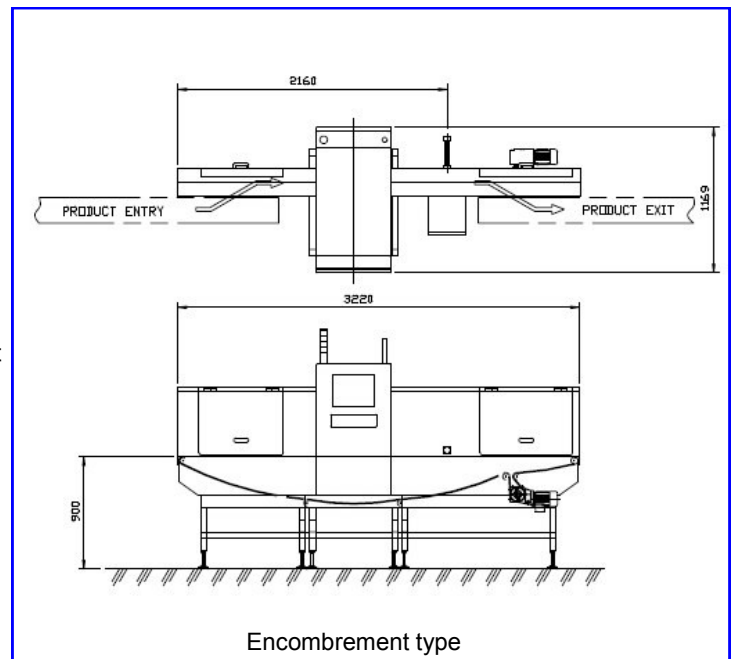
# Inspection par Rayons X SideShoot - Pour produits verticaux

Finition	Acier inox 304 brossé
Hauteur de ligne type	900 mm $\pm$ 50 mm
Longueur système	2830 mm
Largeur tapis	200 mm
Alimentation électrique	230V - 1ph - 50Hz - N + T ou 110V - 1ph - 60Hz - N + T
Alimentation pneumatique	5 à 8 bars
Options de rejet	Signal de rejet
Environnement	IP 55
Type de bande	Modulaire
Équipements standards	Pieds ajustables en hauteur - Archivage images et rapports - Capots de protection sur charnière et fermetures électromagnétiques - Vitesse variable - Liaison Ethernet.
Options	Confirmation de rejet et/ou bac plein - Radiomètre - Diagnostic à distance - Roulettes autobloquantes - LomaEnet - Loma OPC - Indice de protection IP66.



## Spécifications techniques

- Ordinateur industriel modulaire avec carte réseau, liaison Ethernet et prise USB sur la face avant,
- Système d'exploitation Windows XP,
- Système contrôle digital WASC (Wide Angle, Self Cooled – Grand Angle, Auto-refroidissant),
- Tube rayons X de haute performance (durée de vie du tube estimée de 7 à 10 ans),
- Matrice de diodes de détection USB à haute vitesse extrêmement stable. Diodes de 0.8 mm,
- Système de visualisation utilisant des techniques et algorithmes de transformation et morphisme des images,
- Mise en route et gestion protégées par clés,
- Archivage des rapports et images sur USB ou réseau,
- Autodiagnostic complet et vérification du bon fonctionnement du système avec archivage de la date et de l'heure,
- Prévision maintenance planifiés.



Loma Systems France - 120, rue Jean Jaurès - 92300 Levallois-Perret  
Loma Systems, a division of ITW Ltd, Summit Avenue, Southwood, Hampshire, Farnborough, GU14 0NY, GB

**Tel:** +33 (0) 1 55 69 57 78    **Fax:** +33 (0) 1 55 17 43 31    **Email:** fr.sales@loma.com

